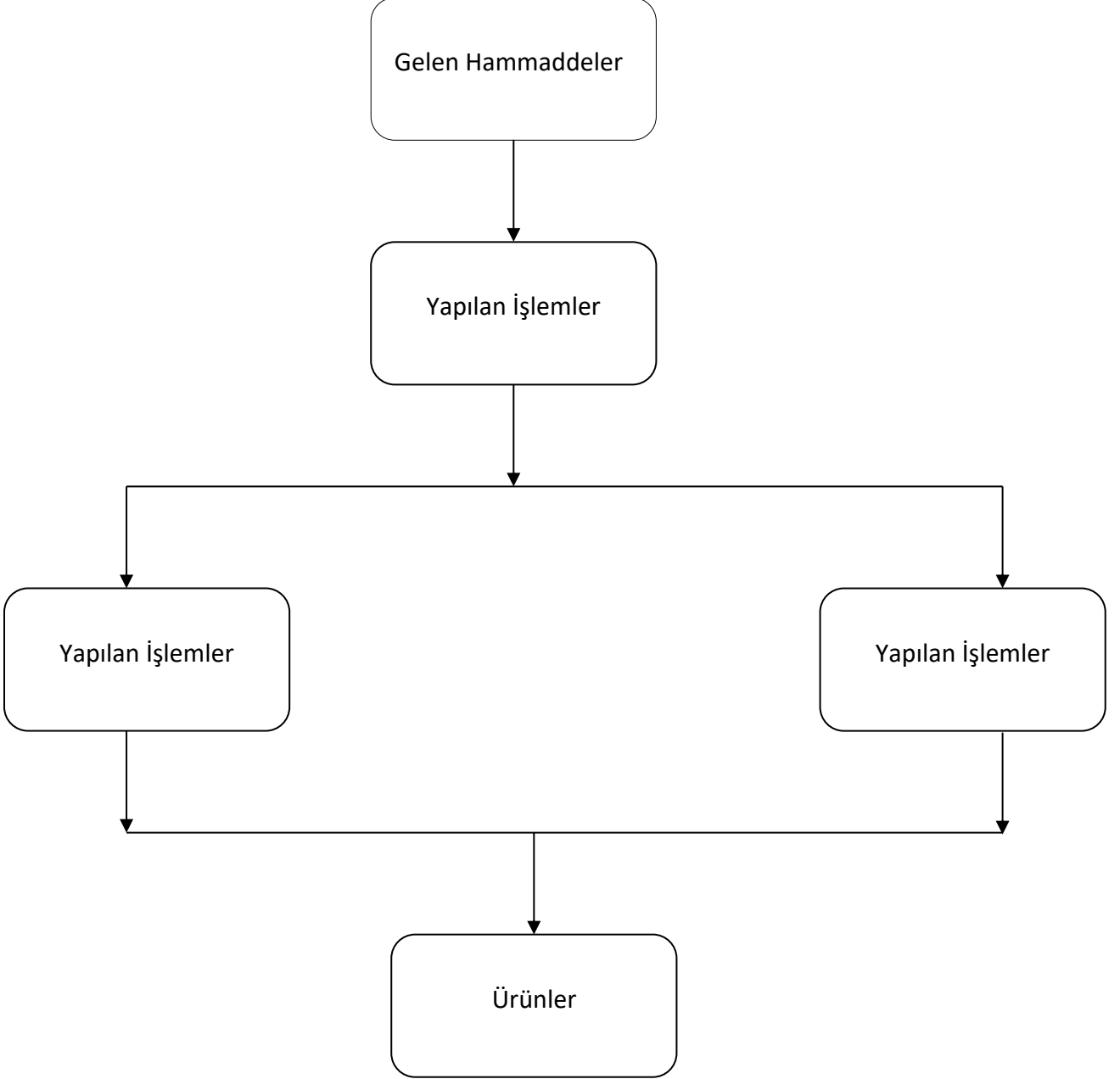


İŞ AKIM ŞEMASI

Bölge Müdürlüğünüz sınırları içerisinde Ada, parsel
..... adresinde faaliyet göstermeyi planlayan
unvanlı firmamıza ait iş akım şeması aşağıda gösterilmiştir.



İmza/Kaşe

PROSES AÇIKLAMA RAPORU

1. TESİSİN YERİ

Bölge Müdürlüğünüz sınırları içerisinde yer alan ada, parsel
..... adresinde
..... unvanlı firmamızda
..... faaliyeti gerçekleştirilmek istenmektedir.

2. PROSES TÜRÜ

(Tesiste kullanılacak hammaddeler, yardımcı maddeler, kullanılan ekipmanlar, üretim yöntemi, hammaddenin girişinden ürün olarak çıkışına kadar aşamalar, üretilen ürün ve yan ürünlerle birlikte açıklanmalıdır. Tesisinin kapasitesi ve çalışan personel sayısı belirtilmelidir.)

3. TESİSTEN KAYNAKLANACAK SIVI ATIKLAR

(Tesiste evsel ve/veya endüstriyel nitelikli atık suların kaynaklandığı üniteler belirtilecek, bertaraf yöntemleri yazılacak.)

4. TESİSTEN KAYNAKLANACAK EMİSYONLAR

(Tesiste ısınma ve sanayi amaçlı yakıt kullanılıp kullanılmayacağı belirtilecek. Tesiste yakıt kullanımı dışında emisyon kaynakları (gaz, toz, buhar vs.) olacak ise belirtilecek. Emisyonlara karşı alınacak önlemler belirtilecek.)

5. TESİSTEN KAYNAKLANACAK ATIKLAR

(Tesisten oluşan evsel ve/veya endüstriyel nitelikli katı atıklar ve bu atıkların nasıl bertaraf edileceği hakkında bilgiler yazılacak. Tesiste oluşabilecek tehlikeli atıklar ve bertaraf yöntemleri hakkında bilgi verilecek.)

6. TESİSTEN KAYNAKLANACAK GÜRÜLTÜ

(Tesisteki gürültü kaynakları ve alınacak tedbirler belirtilecek.)

İmza/Kaşe